

令和3年度 合格者（入学者）作品
日本画専攻
一般選抜

第1次試験

試験科目 石膏素描

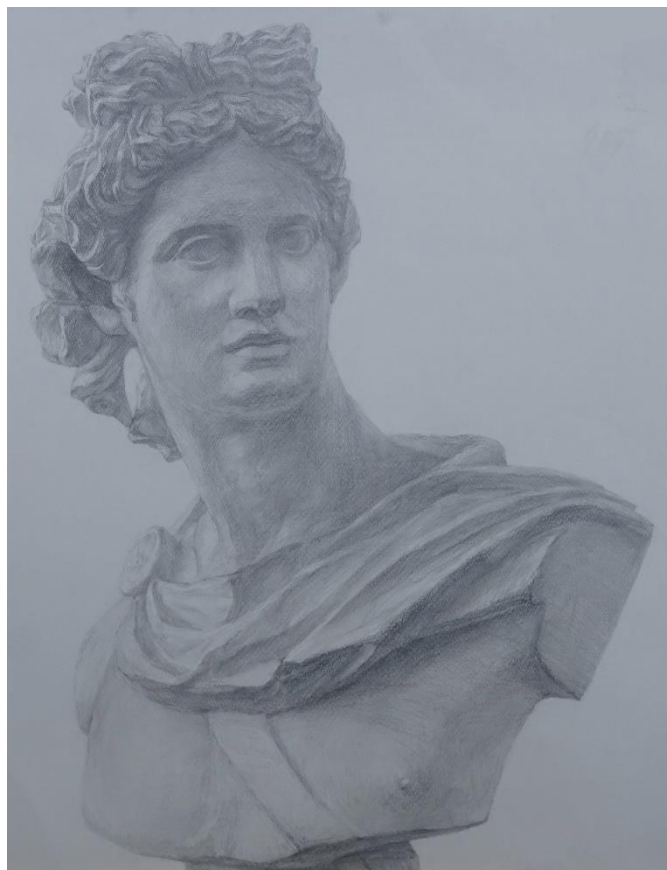
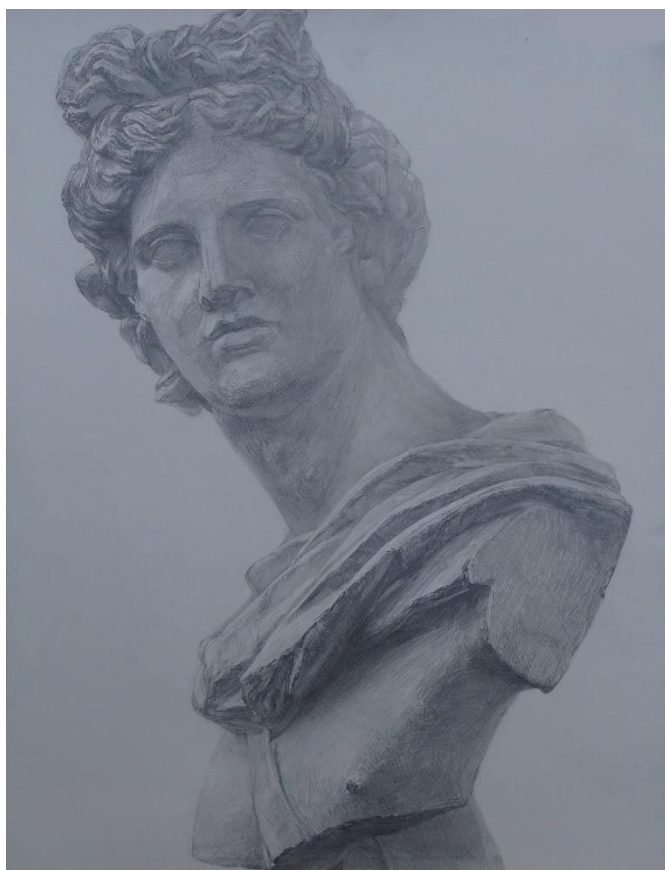
評価基準

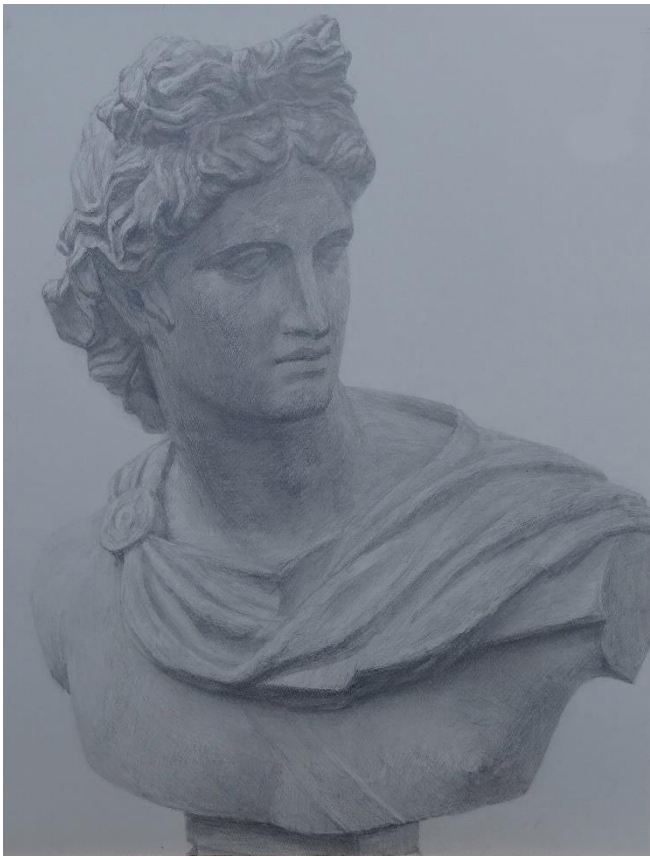
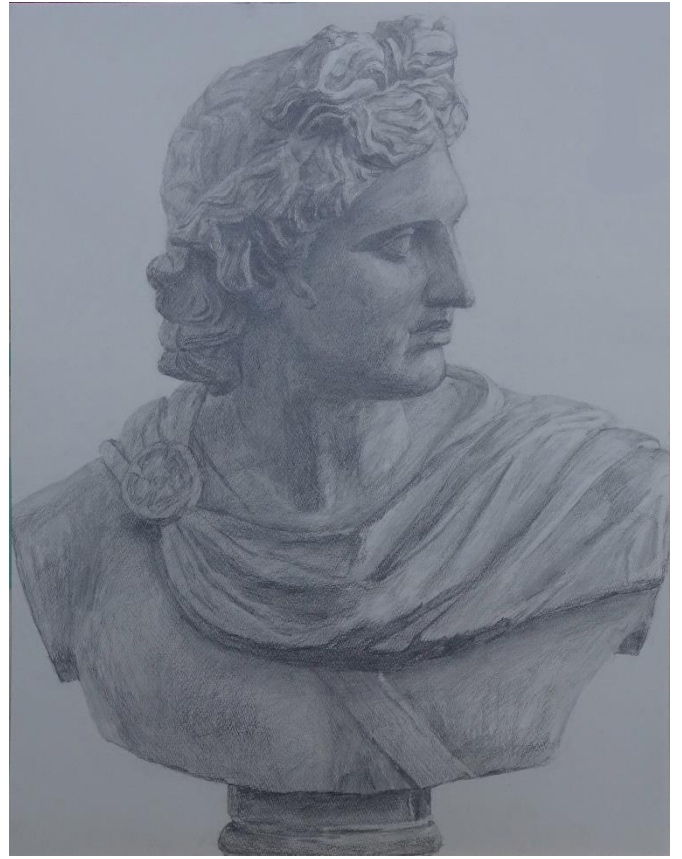
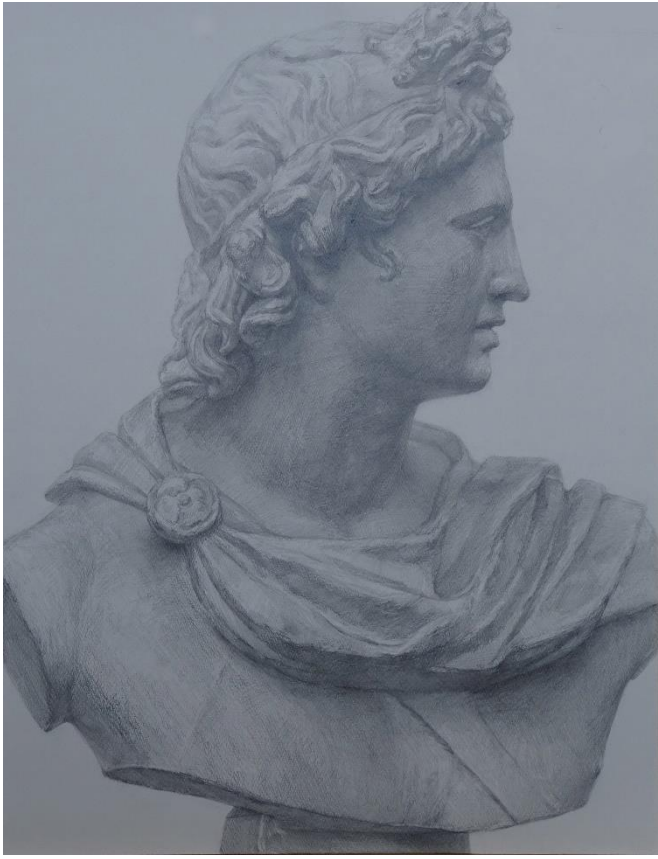
モチーフの形や質感を正確に観察、把握し、描写表現する能力をみる。（描写力、表現力、空間認識力）

モチーフ：アポロ

配付物：画用紙(木炭紙大)

問題文：鉛筆デッサン





第2次試験

試験科目 水彩画

評価基準

画面構成力、色彩感覚、描写力、表現力等をみる。

モチーフ：ガーベラ（オレンジ3本、ピンク2本）、水差し、ざる、缶ジュース、ズッキーニ、
トマト、リンゴ

配付物：画用紙(F20号パネル張り)

問題文：与えられたモチーフを自由に構成して細密着彩しなさい。構図の縦・横は自由とする。



